

ZERTIFIKAT



für das Managementsystem nach
ISO 37301:2021

Der Nachweis der regelwerkskonformen Anwendung wurde erbracht
und wird gemäß TÜV AUSTRIA-Verfahren bescheinigt für



Rhomberg Sersa Rail Group
Mariahilfstraße 29
6900 Bregenz
ÖSTERREICH

Geltungsbereich

**Maschinelles Gleisbau, Gewerblicher Gleisbau, Ausrüstung,
Produkte & Dienstleistungen, Schweißen, Personal- & Maschinenverleih,
Neubau / multidisziplinäre Projekte,
Maschineninstandhaltungsmanagement für Dritte**

Zertifikat-Registrier-Nr. TA197233018128 / BT00

Gültig bis 2027-10-12
Erstzertifizierung: 2017-02-01

Zertifizierungsstelle
der TÜV AUSTRIA GMBH

Wien, 2024-09-02

Diese Zertifizierung wurde gemäß TÜV AUSTRIA-Verfahren zur Auditierung und Zertifizierung
durchgeführt und wird regelmäßig überwacht.
TÜV AUSTRIA GMBH Deutschstraße 10 A-1230 Wien www.tuv.at

Online Verification



www.tuv.at/certcheck



Anlage zum Zertifikat Nr. TA197233018128 / BT00

Das Zertifikat gilt für die nachfolgenden Tochterunternehmen

Subzertifikat BT01

Rhomberg Sersa Bahntechnik GmbH
A-6900 Bregenz, Mariahilfstraße 29

Total- und Generalunternehmer, Feste Fahrbahn, Systemtechnik Fahrbahn, Projektausführung, Ausrüstung, Tunnelanierung & -sicherheit

Subzertifikat BT02

Rhomberg Sersa Bahntechnik GmbH
D-45326 Essen, Krablerstraße 165

Bahntechnik, Elektrotechnische Ausrüstung, Projektgeschäft (Projektausführung)

Subzertifikat BT03

RS safetec GmbH
A-6900 Bregenz, Mariahilfstraße 29

Planung, Lieferung, Einbau, Unterhalt von Baustromversorgung, Baubeleuchtung und Sicherheitsequipment

Subzertifikat BT04

Bahnba Wels GmbH
A-4600 Wels, Haidestraße 53

Eisenbahnbau und maschinelle Gleisbauarbeiten, Betrieb und Reparatur von Gleisbaumaschinen, Handel und Logistik

Subzertifikat BT05

Bittner Bahn- und Gleisbau GmbH
A-4600 Wels, Haidestraße 53

gewerblicher Gleisbau

Subzertifikat BT06

Rhomberg Gleisbau GmbH
A-6900 Bregenz, Mariahilfstraße 29

gewerblicher Gleisbau

Subzertifikat BT07

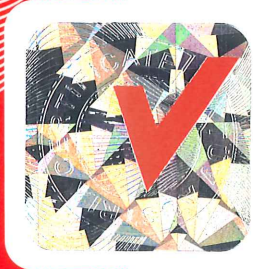
Universale Bau GmbH
A-5621 St. Veit/Pg. – Salzburg, Gewerbestraße 10a

gewerblicher Gleisbau, Kabelbau, Bahntiefbau

Subzertifikat BT08

Rhomberg Fahrleitungsbau GmbH
A-2351 Wiener Neudorf, IZ-NÖ Süd, Straße 3, Objekt M1/II

Vertrieb, Entwicklung, Planung und Montage von Fahrleitungen und Stromversorgungsanlagen/Netzleittechnik/50-Hz-Anlagen inklusive Wartung und Service (Instandhaltung) und Gesamtprojekte



Subzertifikat BT09

Rhomberg Sersa Rail AG
CH-8048 Zürich, Badenerstrasse 694

Bau und Unterhalt von Gleisanlagen, von Fahrstromanlagen, von Sicherungsanlagen, von Signal- und Kabelanlagen, Projektmanagement von Bahntechnikprojekten, Evaluation und Einführung neuer Verfahren in der Bahntechnik, jegliche Art von Schweissausführungen im Gleisbereich, Personalverleih, Verkauf, Reparatur, Wartung und Kalibrierung von Handelsprodukten im Gleisbereich

Subzertifikat BT10

Rhomberg Sersa Rail Tec AG
CH-5612 Villmergen, Nordstraße 1

Bau und Unterhalt von Gleisanlagen, von Fahrstromanlagen, von Sicherungsanlagen, von Signal- und Kabelanlagen, Projektmanagement von Bahntechnikprojekten, Evaluation und Einführung neuer Verfahren in der Bahntechnik, jegliche Art von Schweissausführungen im Gleisbereich, Personalverleih, Verkauf, Reparatur, Wartung und Kalibrierung von Handelsprodukten im Gleisbereich

Subzertifikat BT11

Rhomberg Sersa Rail Machine AG
CH-8307 Effretikon, Vogelsangstraße 6

Maschinelles Gleisbau und Gleisunterhalt, Messsysteme für Gleisbaumaschinen, Instandhaltung Schienenfahrzeuge, Evaluation und Einführung neuer Verfahren

Subzertifikat BT14

SIT Schienenschweiss- & Isoliertechnik Rostock GmbH
D-18055 Rostock, Kassebohrer Weg 11-12

Ausführung von Bahnoberbauschweissungen, Isolierstöße, Schleifarbeiten und Spannungsausgleich

Subzertifikat BT17

Rhomberg Sersa Deutschland GmbH
D-12487 Berlin, Groß-Berliner Damm 86-88

Planung, Vorbereitung und Realisierung von Gleisbauleistungen (Schotteroberbau und Feste Fahrbahn), Kabel- und Gleistiefbau-, Bahnübergangs- und Bahnsteigbauarbeiten aller Art, Ein- und Ausbau von Hilfsbrücken, Sanierung von Gleisen und Weichen mit dem **SERSA SCHRAUBENLOCHSANIERUNGSVERFAHREN SYSTEM SLS®**, Sanierung von Betonschwellen mit dem **SERSA SCHWELLENRISSSANIERUNGSVERFAHREN**, Instandhaltung und Management von Gleisanlagen, Deckenschluss mittels Pflaster, Platten bzw. Asphalt, Ausstattung von Straßen und Schienenwegen

Subzertifikat BT19

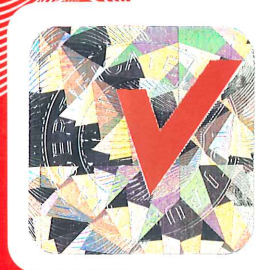
Jumbo Tec GmbH
D-03139 Spremberg, Schwarze Pumpe, An der Heide, Postfach 10 01 03

Vorbereitung und Durchführung von Projekten in Gleisanlagen aller Art unter Einsatz von gleisfähigen Großmaschinen und sonstiger technischer und personeller Hilfsmittel sowie die Wahrnehmung aller hiermit zusammenhängenden und dem angegebenen Zweck dienenden sonstigen Geschäften
Instandhaltung und Revision von Dienstwagen, Nebenfahrzeugen und Güterwagen sowie der Handel mit Maschinen und Ersatzteilen

Subzertifikat BT22

Rhomberg Sersa UK Limited
UNITED KINGDOM- Doncaster, Unit 2 Sarah Court Yorkshire Way DN3 3FD

Eisenbahntechnik- und -dienstleister, spezialisiert auf Entwurf und Bau von Lösungen für die Feste Fahrbahn, Gleiserneuerung und -instandhaltung, Tunnel, Bahnhöfe, Beratung, Planung und Entwurf



Subzertifikat BT25

Rhomberg Rail Australia Pty Ltd
Sydney, NSW 2000, Level 53, 25 Martin Place

Planung, Ausführung und Instandhaltung von Bahninfrastrukturen inklusive Einkauf von Materialien und Komponenten für den Gleisober- und unterbau
Beratungstätigkeit und Projekt Management für Bahntechnik Projekte

Subzertifikat BT27

Rhomberg Sersa Canada Inc.
Ontario, K6V 4T1, 2 Courthouse Avenue, Suite 400, Brockville

alle Gleisaktivitäten, die mit dem Bau neuer Gleise verbunden sind, von den endgültigen Erdarbeiten, der Verlegung von Bahnen und Schienen, der Beschotterung und Oberflächenbeschichtung, Schweißen, CWR- Installation, Gleisinspektion und Inbetriebnahme. Kernkompetenzen in allen konventionellen Schotterbahnen, feste Fahrbahnen, Weichen und Übergänge sowie Beratung und Projektentwicklung von Schienensystemen, Gleisbau und Instandhaltung

Subzertifikat BT28

Rhomberg Sersa Vossloh GmbH
D-54343 Föhren, Industriepark Region Trier, Jean-Monnet-Straße 14

Inspektion, Analyse und Management der Gleisinfrastruktur; Aus- und Weiterbildung (BahnWege-Seminare); Foren; Netz-Digitalisierung, Bau- und Instandhaltung von Gleisen und Weichen; Rad/Schiene-Systemservice

Subzertifikat BT30

Rhomberg Sersa Ireland Ltd
IRL- Kildare R51 F05, Unit 12, Kildare Town Centre, Claregate Street

Eisenbahnbau und maschinelle Instandhaltung von Gleiskörpern, Instandhaltung und Reparatur von Gleismaschinen, Hilfsprojekte und Logistik

Subzertifikat BT35

Donatsch Söhne AG
CH-7032 Landquart, Sägenstrasse 14

Herstellung von geschweissten Komponenten und Baugruppen in den Bereichen Fahrleitung, Schienenoberbau, Schienenfahrzeuge, Lawinenschutz sowie Maschinen- und Konstruktionsbau. Reparatur und Umbau von Schienenfahrzeugen. Zerspanende Arbeiten in den Bereichen Bahnoberbau und Lohnfertigung. Herstellung von Zaunprodukten, Rohrkupplungen und diversen kundenspezifischen Lösungen

Zertifizierungsstelle
der TÜV AUSTRIA GMBH

Wien, 2024-09-02

Online Verification



www.tuv.at/certcheck
Seite 3/3