



## HBR Bahnhof Bruchsal

### Ein- und Ausbau von 8 Hilfsbrücken zur Erstellung einer Personenunterführung

#### Projekthinhalte

- ✓ Koordinierung verschiedene Gewerke und Dritter
- ✓ Maßnahmen zur Baustelleneinrichtung und späteren Beräumung
- ✓ Baustellensicherung
- ✓ Ein- und Ausbau von Gleishilfsbrücken sowie Bahnsteigbehelfsbrücken
- ✓ Gleisbauarbeiten
- ✓ Stopfarbeiten
- ✓ Oberbauschweißungen
- ✓ Liefern von Oberbaustoffen

Ort: Deutschland  
 Auftraggeber: ARGE PU Bahnhof Bruchsal  
 Bauzeit: 04/2019 - 11/2019  
 Leistungen: Rückbau der Gleisanlagen, Ein-  
 Ausbau von Gleishilfsbrücken mit  
 EDK, Liefern und Einbau von  
 Neuschienen, Schottereinbau, Liefern  
 und Einbau von Neuschwellen nach  
 Hilfsbrückenausbau, Stopfen der  
 Gleise durch Rhomberg Sersa RailTec  
 Fremdleistung in unserem Auftrag,  
 An- und Abtransport der Hilfsbrücken  
 per LKW Herstellung der  
 Auflagerträger und  
 Bahnsteigbehelfsbrücke Schweißen  
 der Schienenstöße

Ausführende  
 Unternehmen: Rhomberg Sersa Gleisbau GmbH  
 Ehemals: Rhomberg Sersa Deutschland GmbH

#### Kontakt:

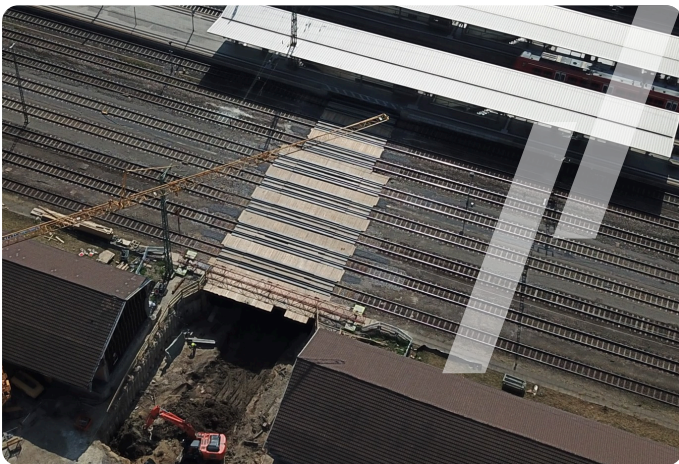
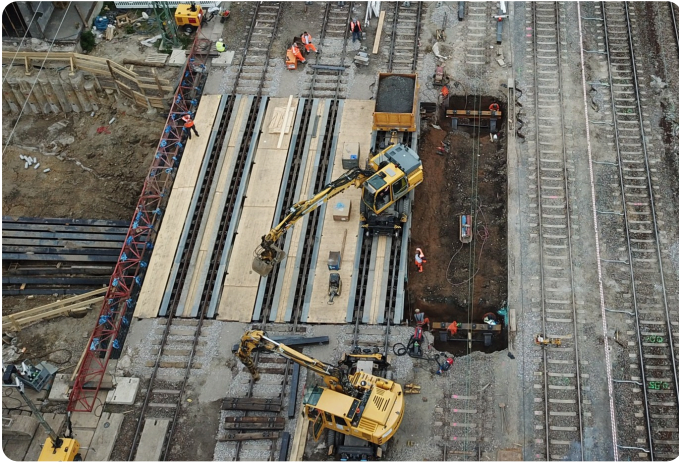
Rhomberg Sersa Gleisbau GmbH  
 info.rsg@rsg.com  
 rhomberg-sersa.com



Mehr erfahren:

## HBR Bahnhof Bruchsal

Ein- und Ausbau von 8 Hilfsbrücken zur Erstellung einer Personenunterführung



**Kontakt:**

Rhomberg Sersa Gleisbau GmbH  
info.rsg@rsg.com  
rhomberg-sersa.com



Mehr erfahren: